

ご存じですか?
お部屋探して、実は
管理会社を選ぶことが
一番大切なんです!

私たちは、いつも
お客様目線で
真心込めて
対応いたします!



どんな些細なことでも
お気軽に
ご相談ください!

楽しいお部屋探しは!!

株式会社 **賃貸住宅サービス**

〒771-0204 徳島県板野郡北島町鯛浜字西ノ須64-11

TEL. **088-698-0101** FAX. 088-698-0056

ホームページ www.t-chintai.com

メールアドレス chintai@orange.ocn.ne.jp (定休日/水曜日・祝日)



住み替えるなら **賃貸住宅サービスの**
おすすめ賃貸物件

賃貸マンション

鮎喰川に近く、静かでお出掛けにも便利な環境です。
タクトまで1.6km、中央病院まで2.6kmの
間取りが選べる好物件!!

徳島市

国府町



ラフィーネⅡ



物件名 **ラフィーネII**

住所 〒779-3120 徳島市国府町南岩延750番地1



家賃			共益費	駐車場	CATV
2DK 48,000円	3DK 55,000円	4DK 63,000円	込	1台込 <small>2台目駐車場につきましては 2,000円でご用意できます</small>	込

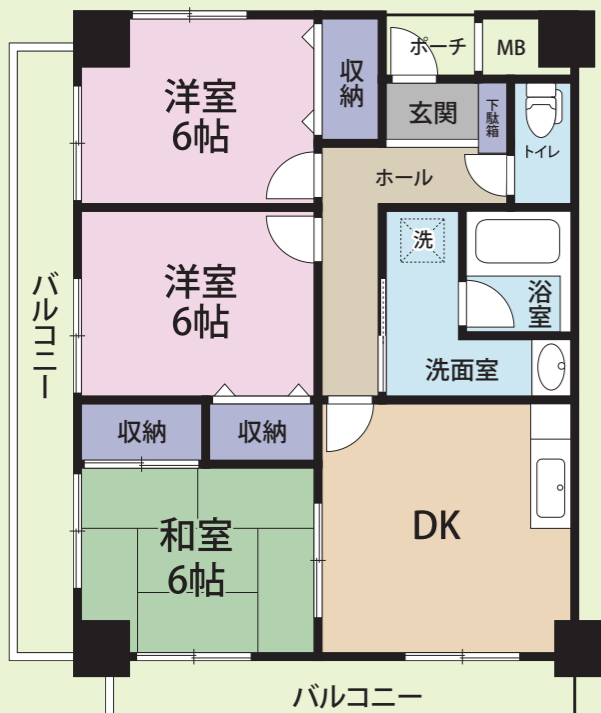
仲介手数料	水道	敷金	礼金	保証会社契約	更新手数料	退去時負担金
家賃1ヵ月 +税	実費	0円	0円	要 <small>(家賃の70%)</small>	1万円/1年	1ヵ月

- 構造 鉄筋コンクリート造 陸屋根 7階建て
- 間取り(専有面積) 2DK (54.65㎡)・3DK (63.76㎡)・4DK (79.49㎡)
- 築年数 平成10年1月新築

●現在の空室は

Aタイプ (3DK)	Bタイプ (2DK)	Cタイプ (4DK)
701	702	703
601	602	603
501	502	503
401	402	403
301	302	303
201	202	203
101	102	103

Aタイプ (3DK)



※現況を優先とします。



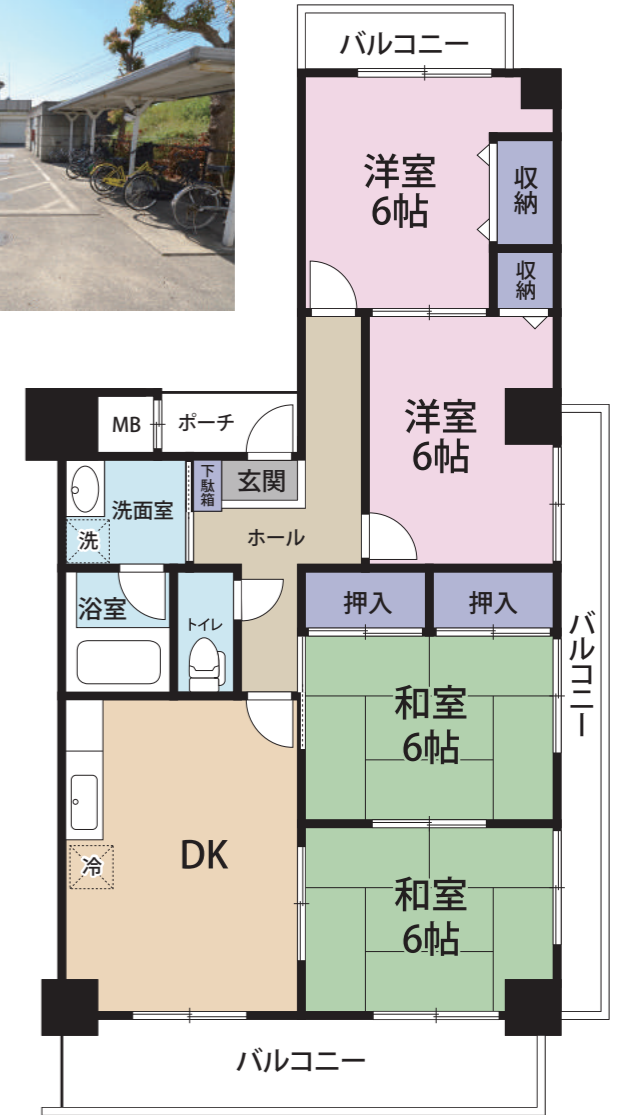
Bタイプ (2DK)



※現況を優先とします。



Cタイプ (4DK)



※お部屋によっては、3LDKにリフォームしてあります。
(現況を優先とします)



充実した設備

- エアコン(1台)
- 照明器具(全室)
- エレベーター
- CATV

